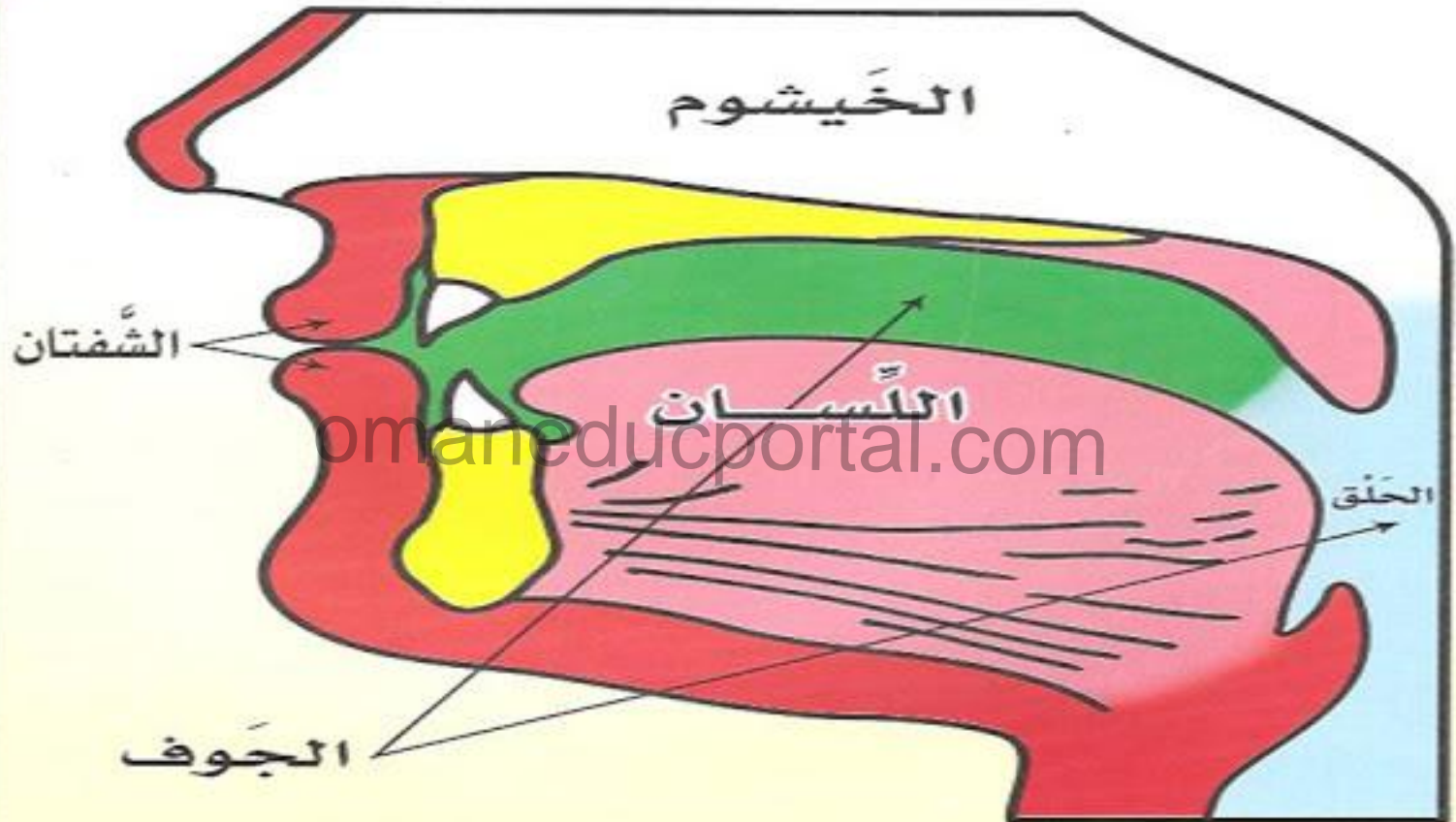


## صفات الحروف

ما هي المخارج الرئيسية للحروف؟



# المخارجُ الرَّئِيسَةُ لِلحُرُوفِ العَرَبِيَّةِ



## تذكر معنا

- طريقة معرفة مخرج الحرف تكون بـ :
- سبق الحرف بهمزة مع تسكينه أو تشديده .
- مخرج كل من الظاء ، والذال ، والثاء هي :
- رأس اللسان أو طرفه وطرف الثنايا العليا .



## مدلول الصفات

لغة : ما قام بالشيء من  
المعاني المعنوية كالعلم ،  
أو الحسية كالبياض أو

السرور .  
omaneducportal.com

اصطلاحا : كيفيات تعرض  
للحرف عند النطق به تميزه  
عن غيره من الصفات والصفات  
وغيرها .



## قارن بين الصفة والمخرج من حيث التعريف ، والنتيجة ، والتعرف عليه .

المخرج	الصفة	المقارنة
المحل الذي ينشأ فيه الحرف .	كيفية تعرض للحرف عند خروجه من مخرجه .	التعريف
معرفة موضع خروج الحرف لتمييزه عن غيره من الحروف .	معرفة عدد صفات كل حرف لتمييزه عن غيره عند النطق به .	النتيجة
تسكين الحرف أو تشديده مع إدخال همزة متحركة .	تسكين الحرف أو تشديده مع إدخال همزة متحركة .	التعرف عليه



# أقسام الصفات

## صفات الآدوف

### صفات غير متضادة

اللين

الصفير

التكرير

الأحرف

الاستطالة

التنقيش

القفلة

قفلة كبرى

قفلة صغرى

### صفات متضادة

الجهر

الهمس

الإنابة

الشدّة

الاستفال

الاستعلاء

الانفتاح

الإطباق

الإصمات

الإذلاق

## ما هي فوائد معرفة الصفات ؟

1- تمييز الحروف المشتركة في المخرج :

○ إن مخرج الظاء والذال مثلا واحد ، ولكن لولا الاستفال لأخذت الذال صفة الظاء في الاستعلاء ، ولولا صفة الإطباق لصارت الظاء ذالا .

2- تحسين لفظ الحروف المختلفة في المخرج :

○ أي تصفية الحرف المرقق من المفخم إذا جاوره مفخم والعكس إذا اجتمعت في كلمة واحدة مثل : ”يختص “ و ”مخمصة “ .

omaneducportal.com



### 3- معرفة القوي من الضعيف ليعلم ما يجوز أن يدعم إدغاما كاملا في الحرف الذي يليه وما لا يجوز مثل :

الإدغام الكامل في قوله تعالى  
:”فَأَمْنٌ طَائِفَةٌ“ فالتاء حرف  
استفقال أدخلت في الطاء  
فالإدغام ذاتا وصفة ، وصار  
النطق بنون مفتوحة بعدها طاء  
مفتوحة مشددة .

الإدغام الناقص : في قوله تعالى  
:”بَسَطْتُ“ فهو ناقص ، ، لأنه  
غير مستكمل التشديد من أجل  
بقاء صفة المدغم وهي الإطباق  
، ولأنه لا يجوز إدخال حرف  
مستقل وهو الطاء في حرف  
مستقل وهو التاء .





تعرف مخرج حرفي ( الطاء والتاء ) و ( الصاد والسين ) ، ثم اعرضهما على معلوماتك السابقة عن حروف الاستعلاء و الاستفال للتمييز بينهما في الصفة .

○ ( التاء والطاء ) : ظهر رأس اللسان و أصل الثنيتين ، الفارق من خلال الصفة فعند النطق بالطاء يرتفع اللسان إلى الحنك الأعلى أما عند النطق بالتاء ينخفض اللسان إلى قاع الفم .

○ ( الصاد والسين ) : رأس اللسان أي طرفه ومن بين الثنايا العليا ، والفرق يكون من خلال الصفة .

omaneducportal.com

